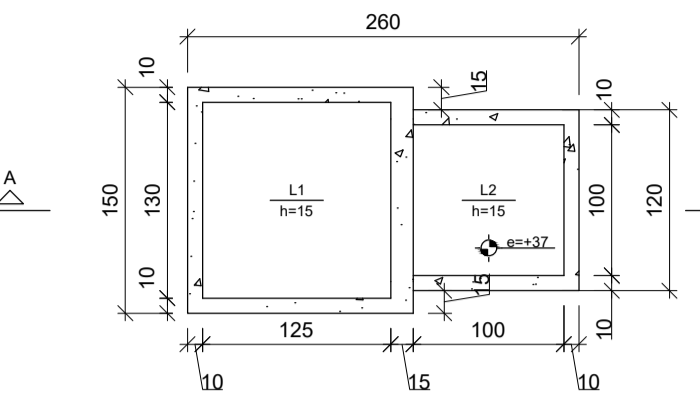
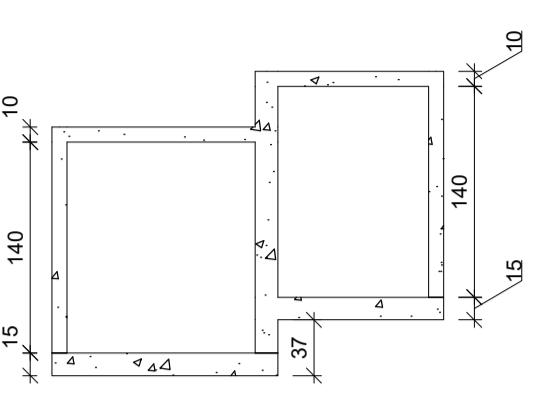


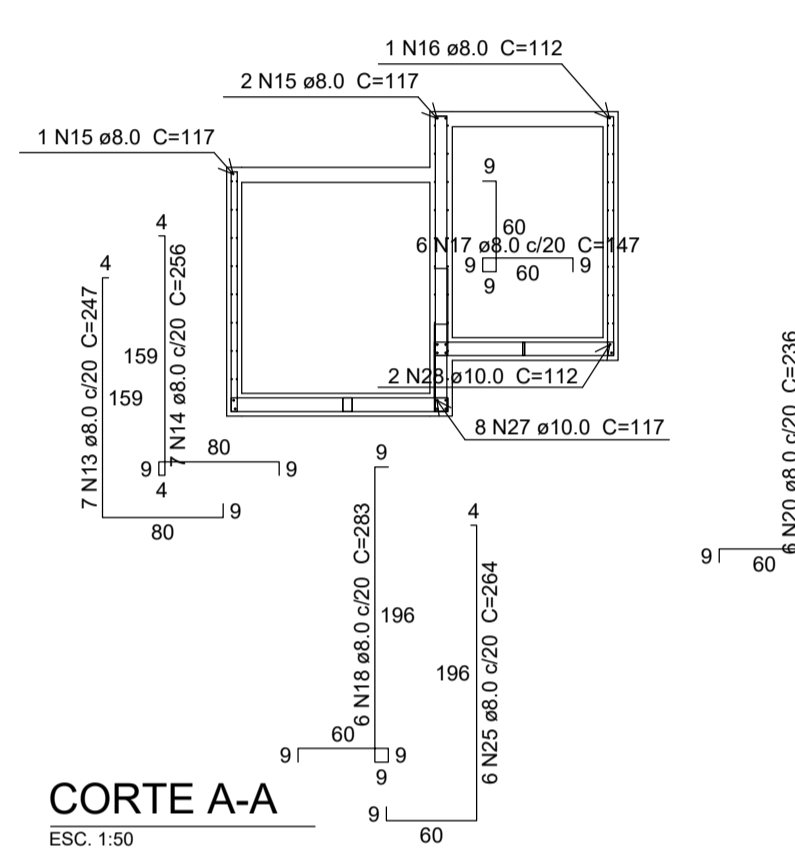
FORMA DA TAMPA  
ESC. 1:50



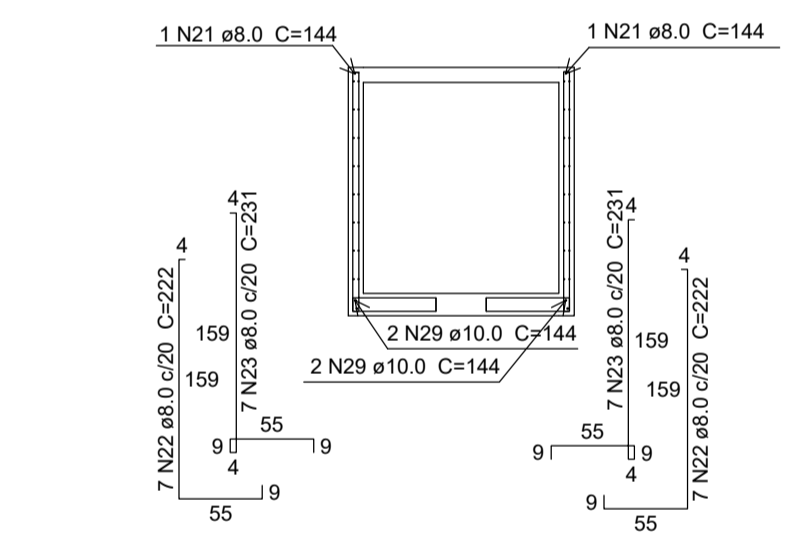
FORMA DO FUNDO  
ESC. 1:50



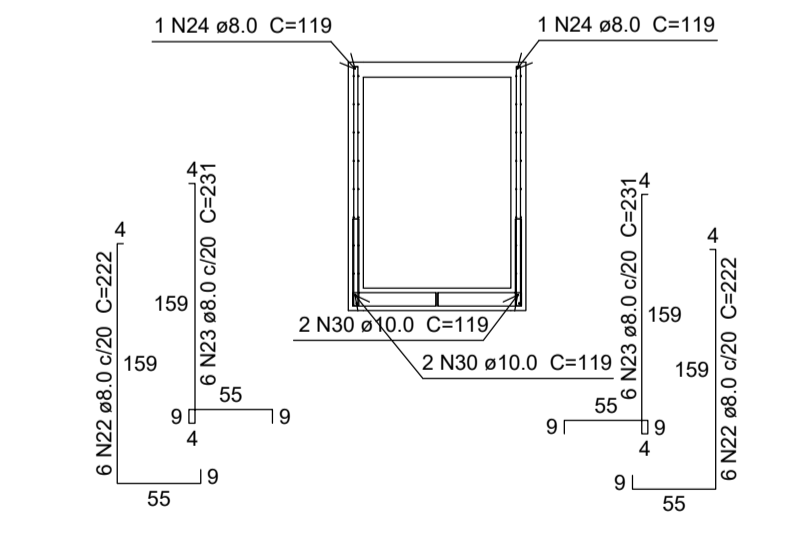
CORTE A-A  
ESC. 1:50



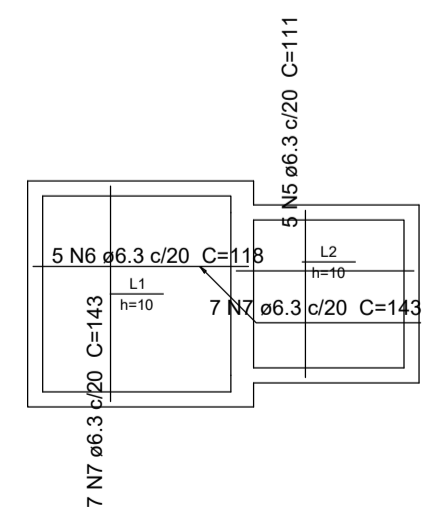
CORTE A-A  
ESC. 1:50



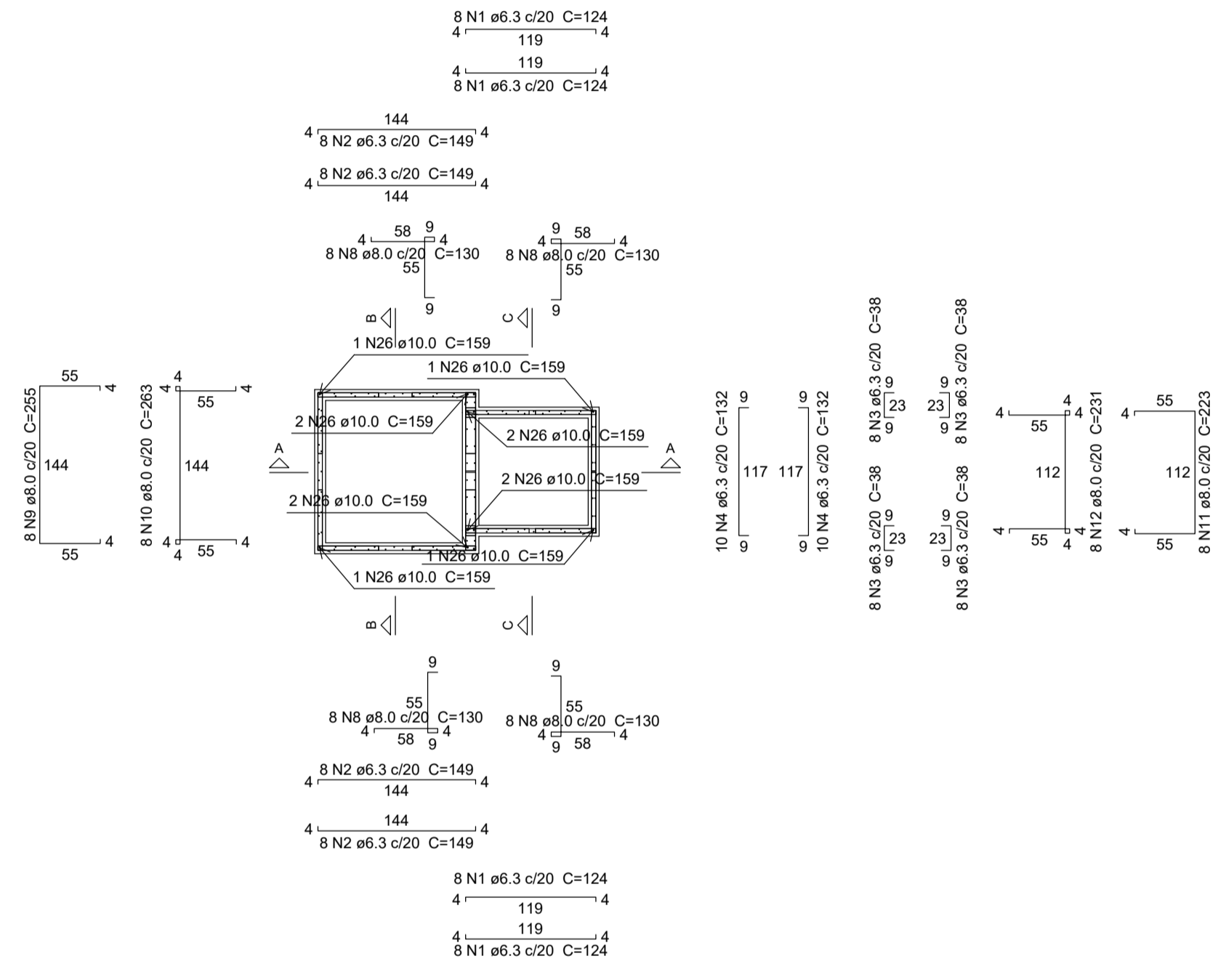
CORTE B-B  
ESC. 1:50



CORTE C-C  
ESC. 1:50



ARMAÇÃO POSITIVA DAS LAJES DA TAMPA  
ESC. 1:50



ARMADURA EM PLANTA  
ESC. 1:50

Características das malhas			
Esp.	Altura	Eixo	Abatimento
(mm)	(mm)	(mm)	(mm)
300	250	30	5
300	250	30	5

Dimensão máxima do agregado = 19 mm

Relação do aço

DESCARGA

CA50	N	DIAM (mm)	QUANT	C.UNIT (cm)	C.TOTAL (cm)
1	6.3	32	124	3968	
2	6.3	32	149	4768	
3	6.3	32	38	1216	
4	6.3	20	132	2640	
5	6.3	5	111	555	
6	6.3	5	118	590	
7	6.3	14	143	2002	
8	8.0	32	130	4160	
9	8.0	8	255	2040	
10	8.0	8	263	2104	
11	8.0	8	223	1784	
12	8.0	8	231	1848	
13	8.0	7	247	1729	
14	8.0	7	256	1792	
15	8.0	3	117	351	
16	8.0	1	112	112	
17	8.0	6	147	882	
18	8.0	6	283	1698	
19	8.0	6	227	1362	
20	8.0	6	236	1416	
21	8.0	2	144	288	
22	8.0	26	222	5772	
23	8.0	26	231	6006	
24	8.0	2	119	238	
25	8.0	6	264	1584	
26	10.0	12	159	1908	
27	10.0	8	117	936	
28	10.0	2	112	224	
29	10.0	4	144	576	
30	10.0	4	119	476	

Resumo do aço

CA50	DIAM (mm)	C.TOTAL (m)	PESO (kg)
	6.3	157.4	35.5
	8.0	351.7	138.8
	10.0	41.2	25.4
PESO TOTAL (kg)			
CA50	202.7		

Volume de concreto (C-30) = 2.15 m³  
Área de forma = 31.01 m²

PEN	COR	ESP.
1	1	0.15
2	7	0.00
3	7	0.00
4	7	0.00
5	7	0.00
6	7	0.00
7	7	0.00
8	7	0.00
9	7	0.00
10	7	0.00
40	40	0.15
94	94	0.15
000	7	0.00
000	7	0.00
170	170	0.15
240	7	0.23
252	7	0.00

Nº	DATA	REVISÕES	EXECUTADO POR	RESPONSÁVEL

<p>COMPANHIA DE SANEAMENTO DO PARÁ</p> <p>SISTEMA DE ABASTECIMENTO DE ÁGUA DA CIDADE DE VISEU</p> <p>ESTRUTURAL CAIXA DE DRENAGEM</p>			
<p><b>03/05</b></p>		<p>EMPREENHIMENTO</p> <p>COORDENADOR DO PROJETO:</p>	
<p>PROJETO:</p>		<p>AGROMENSUR:</p>	
<p>RESP. TEC:</p>		<p>DATA:</p>	
<p>ENDº RONE FREITAS</p>		<p>JAN/2021</p>	
<p>DES. CAD:</p>		<p>DES. DE REFERÊNCIA:</p>	
<p>ENDº RONE FREITAS</p>		<p>ESCALA:</p>	
<p>1:50</p>		<p>1:50</p>	
<p>ARQUIVO: AG-VISEU-EST-001-005-R0.dwg</p>			

DIRETORIA DE EXPANSÃO E TECNOLOGIA  
USPA - PROJETO E MEIO AMBIENTE  
COGEO

Arq: Formas A1 - B1 mm (50mm)