

Forma do pavimento Nível 5 (Nível 1500)
escala 1:50

Vigas				Pilares			
Nome	Seção (cm)	Elevação (cm)	Nível (cm)	Nome	Seção (cm)	Elevação (cm)	Nível (cm)
V1	20x70	0	1500	P1	30x60	0	1500
V2	30x70	0	1500	P2	30x60	0	1500
V3	20x70	0	1500	P3	30x60	0	1500
V4	20x70	0	1500	P4	30x60	0	1500
V5	20x50	0	1500	P5	30x60	0	1500
V6	30x70	0	1500	P6	30x60	0	1500
V7	20x50	0	1500	P7	30x60	0	1500
V8	20x70	0	1500	P8	30x60	0	1500
				P9	30x60	0	1500

Lajes						
Nome	Tipo	Altura (cm)	Dados		Sobrecarga (kgf/m²)	
			Elevação (cm)	Nível (cm)	Peso próprio (kgf/m²)	Adicional / Acidental
L1	Maciça	20	0	1500	500	100 / 200
L2	Maciça	20	0	1500	500	100 / 200
L3	Maciça	20	0	1500	500	100 / 200
L4	Maciça	20	0	1500	500	100 / 200
L5	Maciça	20	0	1500	500	100 / 200
L6	Maciça	20	0	1500	500	100 / 200
L7	Maciça	20	0	1500	500	100 / 200
L8	Maciça	20	0	1500	500	100 / 200

Características dos materiais
fck (kgf/cm²)
250
Dimensão máxima do agregado = 19 mm

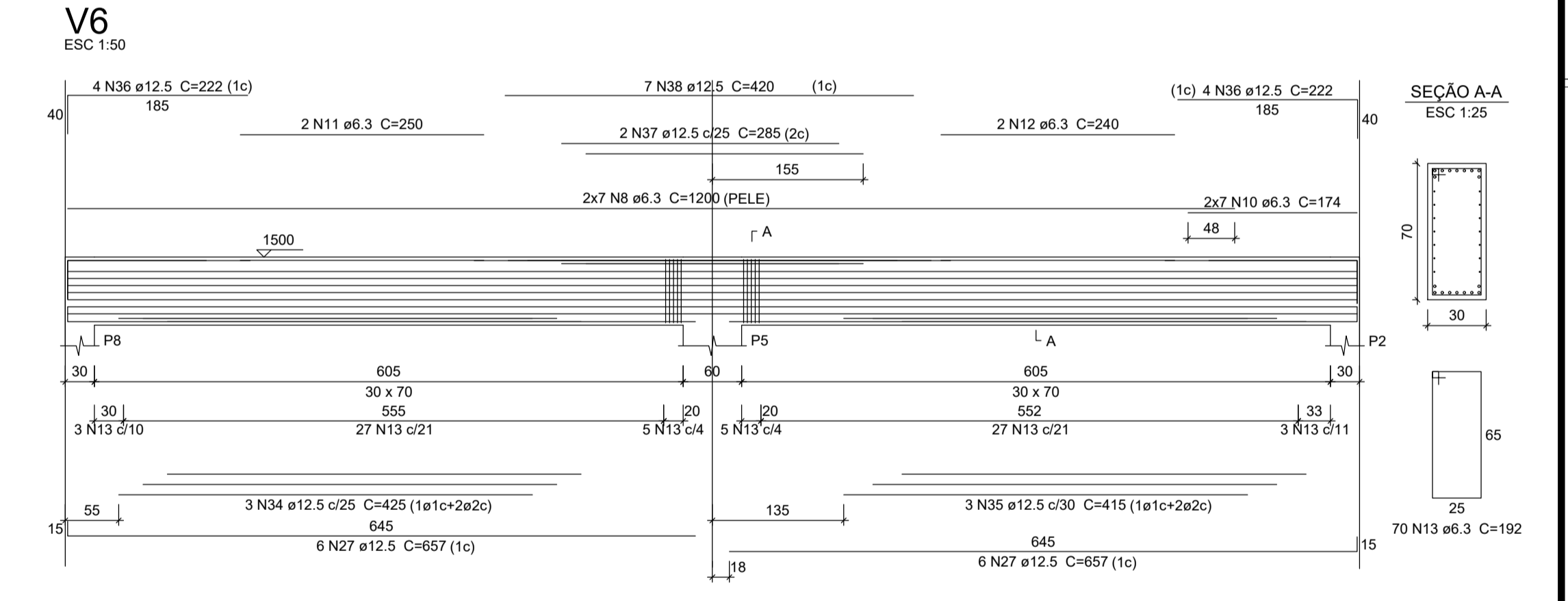
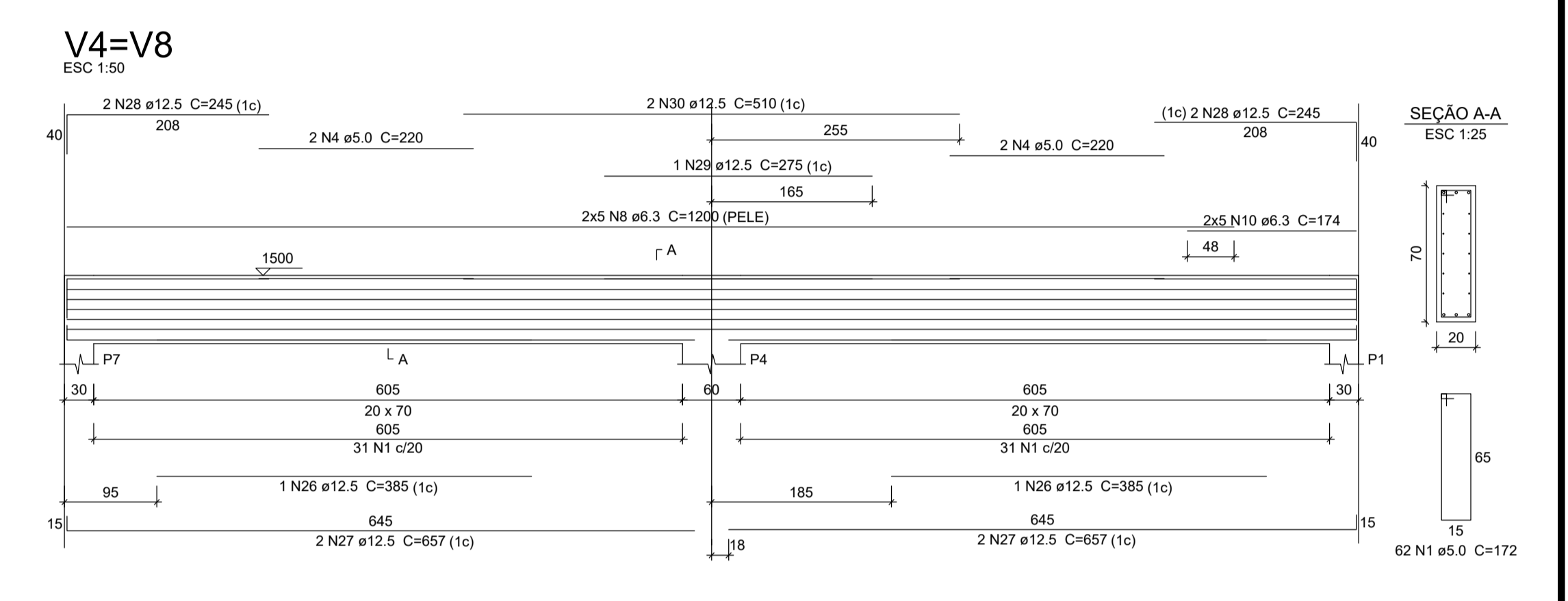
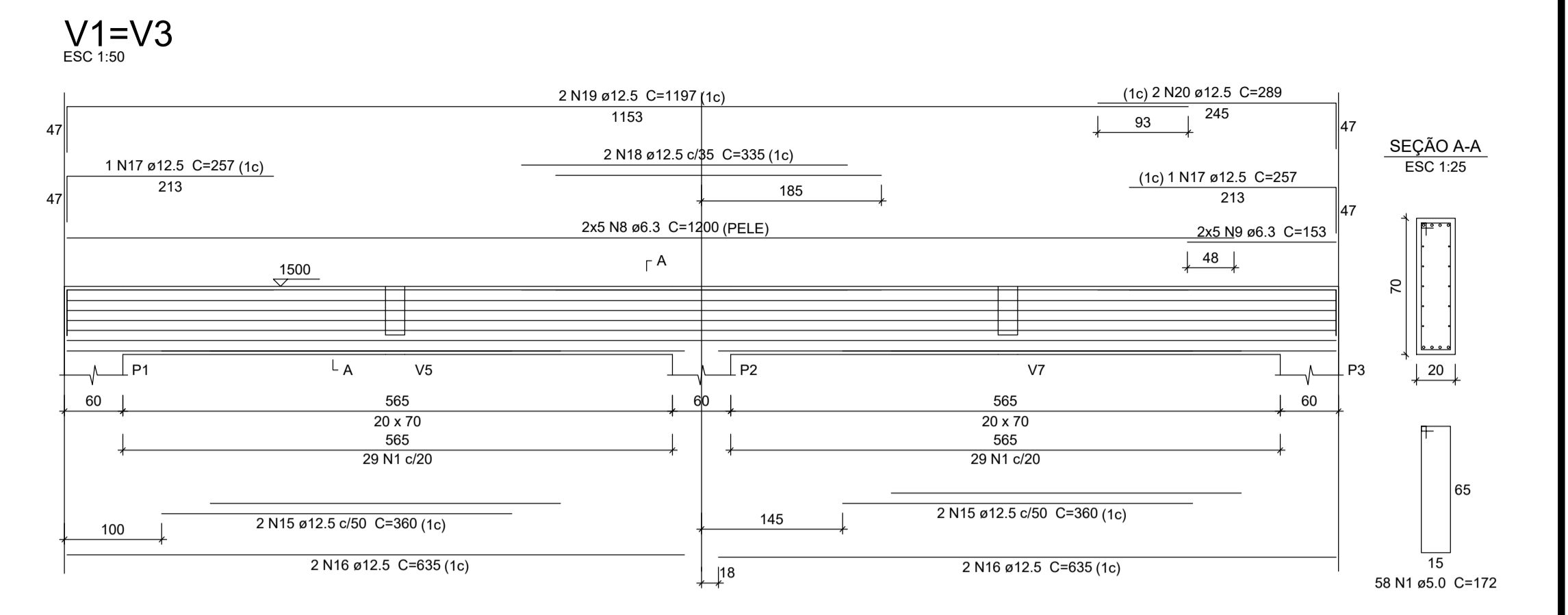
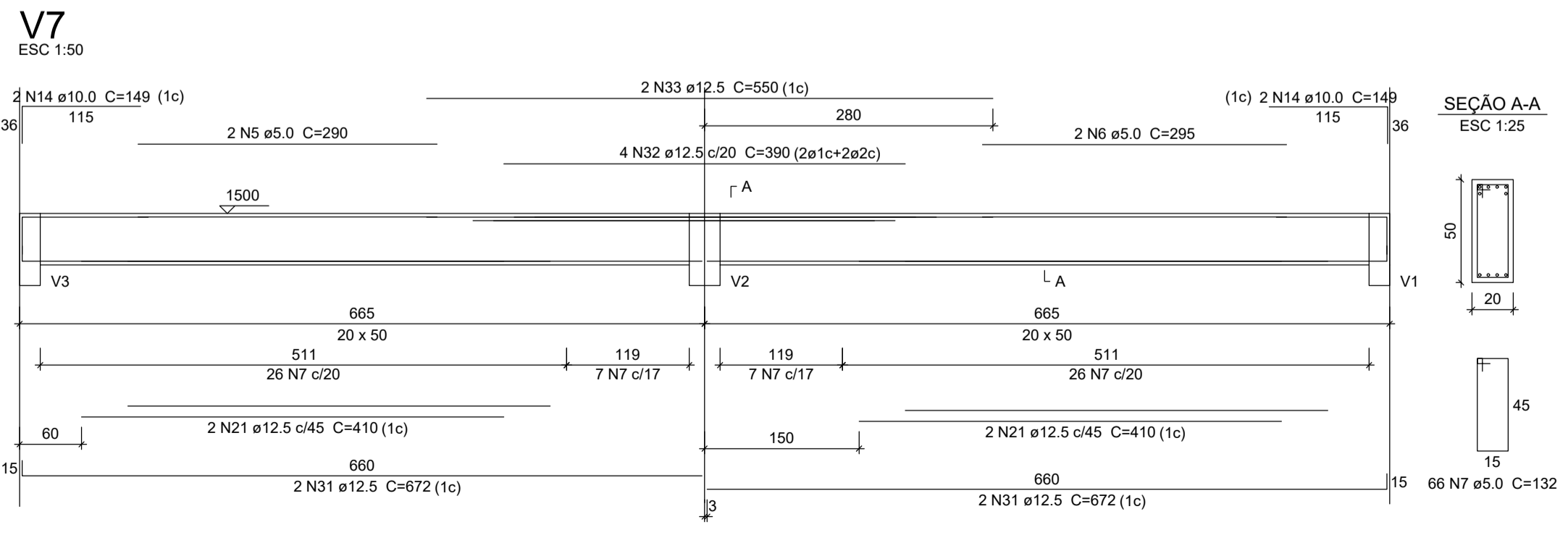
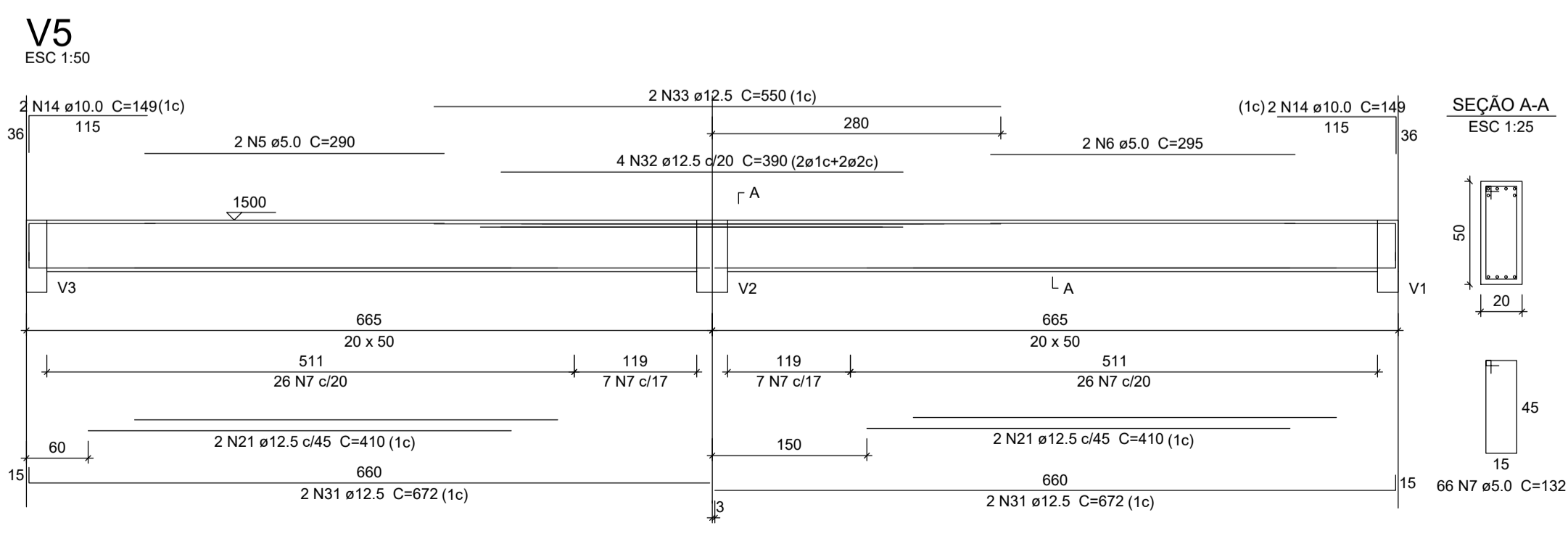
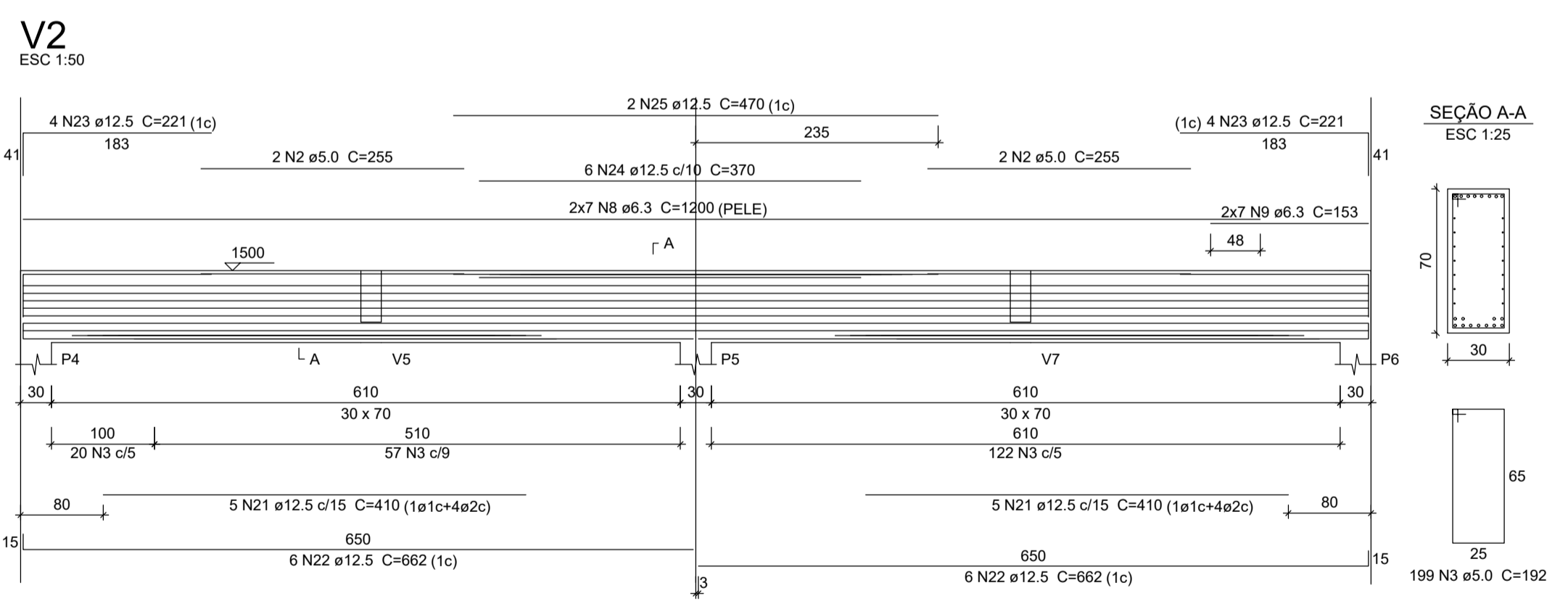
Legenda dos pilares
Pilar que morre

Relação do aço

2xV1 V5	V2 V6	2xV4 V7	AÇO	N	DIAM (mm)	QUANT	C.UNIT (cm)	C.TOTAL (cm)
			CA60	1	5.0	240	172	41280
				2	5.0	4	255	1020
				3	5.0	199	192	38208
				4	5.0	8	220	1760
				5	5.0	4	290	1160
				6	5.0	4	295	1180
			CA50	7	5.0	132	132	17424
				8	6.3	68	1200	81600
				9	6.3	34	153	5202
				10	6.3	34	174	5916
				11	6.3	2	250	500
				12	6.3	2	240	480
				13	6.3	70	192	13440
				14	10.0	8	149	1192
				15	12.5	8	360	2880
				16	12.5	8	635	5080
				17	12.5	4	257	1028
				18	12.5	4	335	1340
				19	12.5	4	1197	4788
				20	12.5	4	289	1156
				21	12.5	18	410	7380
				22	12.5	12	662	7944
				23	12.5	8	221	1768
				24	12.5	6	370	2220
				25	12.5	2	470	940
				26	12.5	4	385	1540
				27	12.5	20	657	13140
				28	12.5	8	245	1960
				29	12.5	2	275	550
				30	12.5	4	510	2040
				31	12.5	8	672	5376
				32	12.5	8	390	3120
				33	12.5	4	550	2200
				34	12.5	3	425	1275
				35	12.5	3	415	1245
				36	12.5	8	222	1776
				37	12.5	2	285	570
				38	12.5	7	420	2940

Resumo do aço

AÇO	DIAM (mm)	C.TOTAL (m)	PESO (kg)
CA50	5.0	1071.4	262.2
	10.0	12	7.3
	12.5	742.6	715.3
CA60	5.0	1020.4	157.3
PESO TOTAL (kg)			
CA50		984.9	
CA60		157.3	



PEN	COR	ESP
1	7	0.10
2	7	0.20
3	7	0.30
4	7	0.40
5	7	0.50
6	7	0.60
7	7	0.15
8	7	0.05
9	7	0.20
10	7	0.00
12	7	0.80
000	7	0.00
000	7	0.00
170	170	0.15
240	7	0.23
252	7	0.03

COMPANHIA DE SANEAMENTO DO PARÁ
SISTEMA DE ABASTECIMENTO DE ÁGUA
BAIRRO CONQUISTA (TERRA SANTA)
PROJETO ESTRUTURAL DO CASTELO DO RESERVATÓRIO ELEVADO
FORMA E ARMAÇÕES NÍVEL 5

04/05

EMPRESAMENTO
COD. DO PROJETO:
COD. DO DESENHO:
DESENVOLVIMENTO: DATA: 10/2020
DES. CAD.: ESCALA: INDICADA

PROJETO: RESP.TEC:
DIRETORIA DE EXPANSÃO E TECNOLOGIA
USPA - PROJETO E MEIO AMBIENTE
USOS

COSANPA