

Forma do pavimento Nível 2
escala 1:50

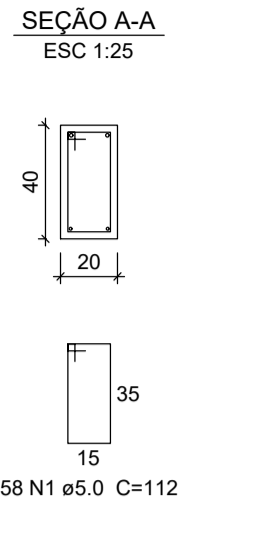
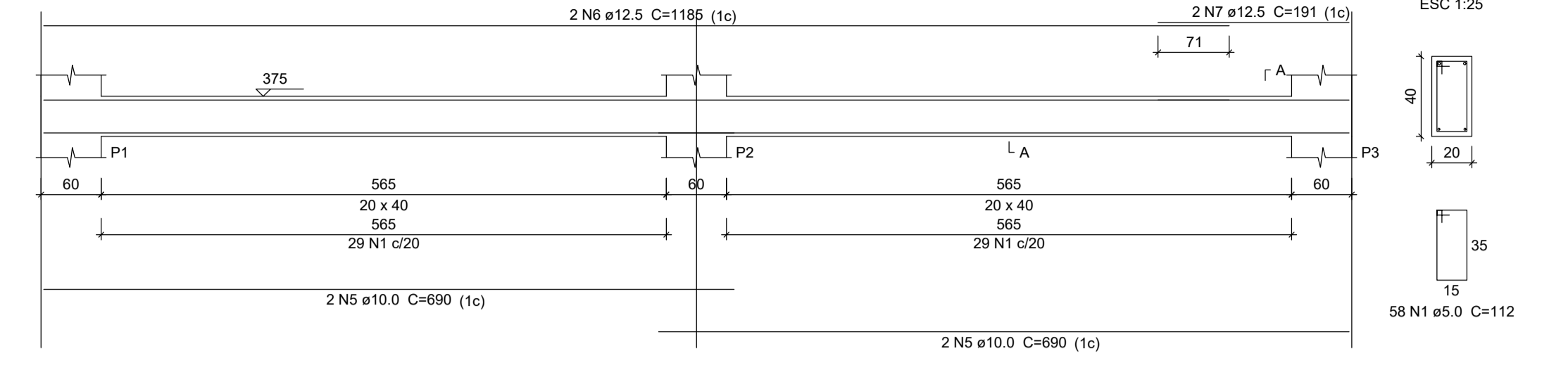
Vigas			
Nome	Seção (cm)	Elevação (cm)	Nível (cm)
V1	20x40	0	375
V2	20x40	0	375
V3	20x40	0	375
V4	20x40	0	375
V5	20x40	0	375
V6	20x40	0	375

Pilares			
Nome	Seção (cm)	Elevação (cm)	Nível (cm)
P1	30x60	0	375
P2	30x60	0	375
P3	30x60	0	375
P4	30x60	0	375
P5	30x60	0	375
P6	30x60	0	375
P7	30x60	0	375
P8	30x60	0	375
P9	30x60	0	375

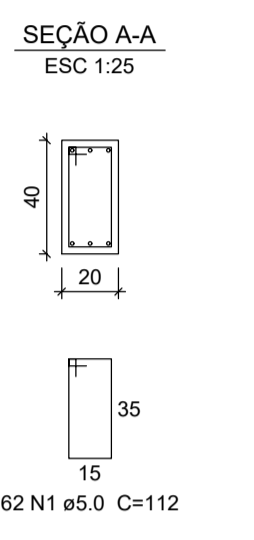
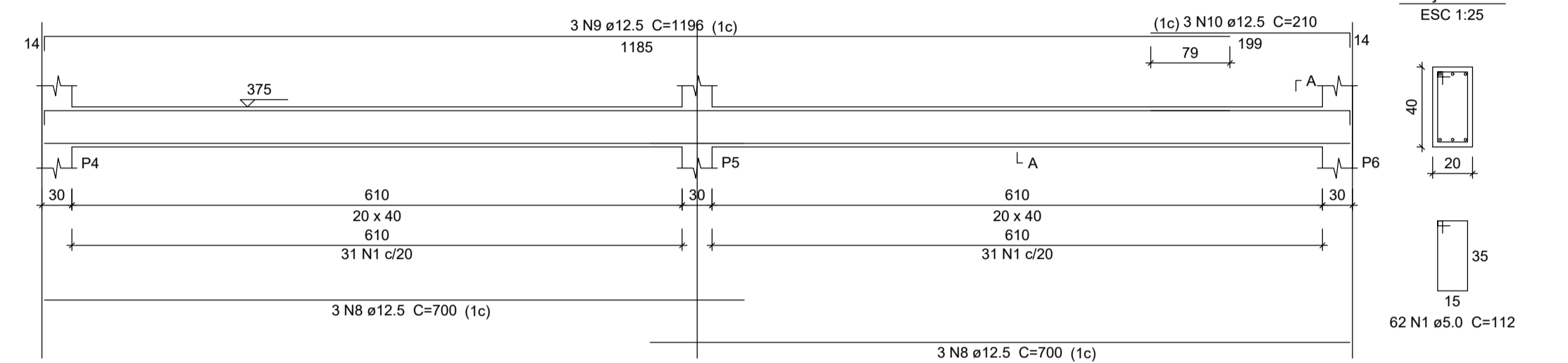
Legenda dos pilares
 Pilar que passa

Características dos materiais
 f_{ck} (kgf/cm²)
 250
 Dimensão máxima do agregado = 19 mm

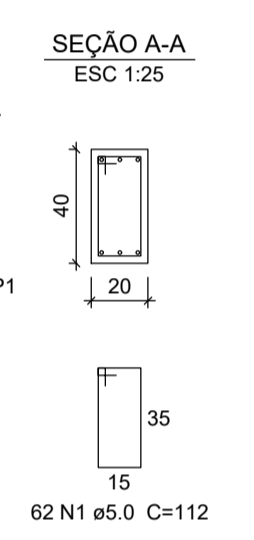
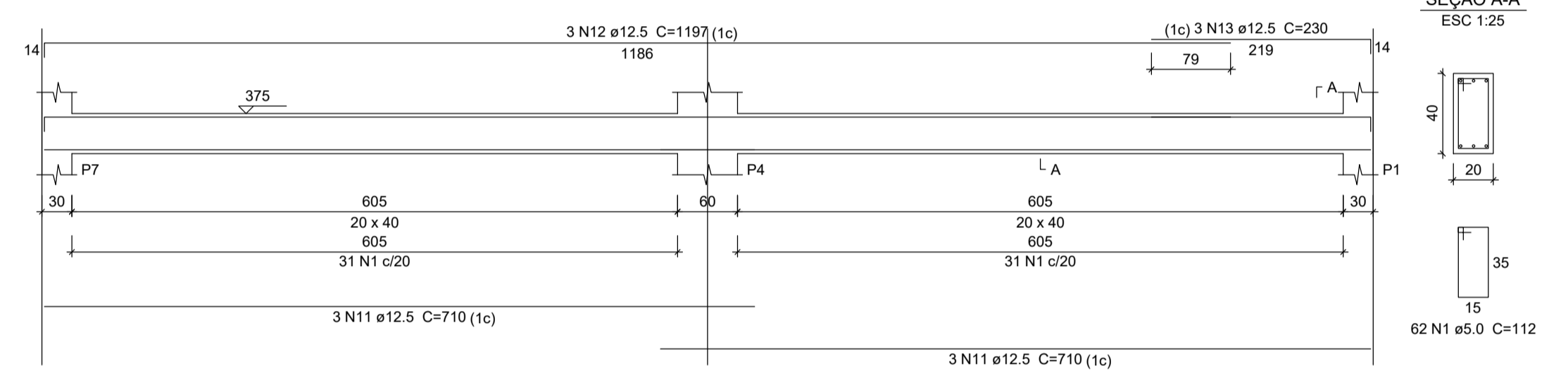
V1=V3
ESC 1:50



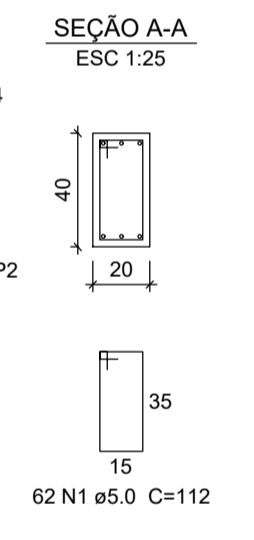
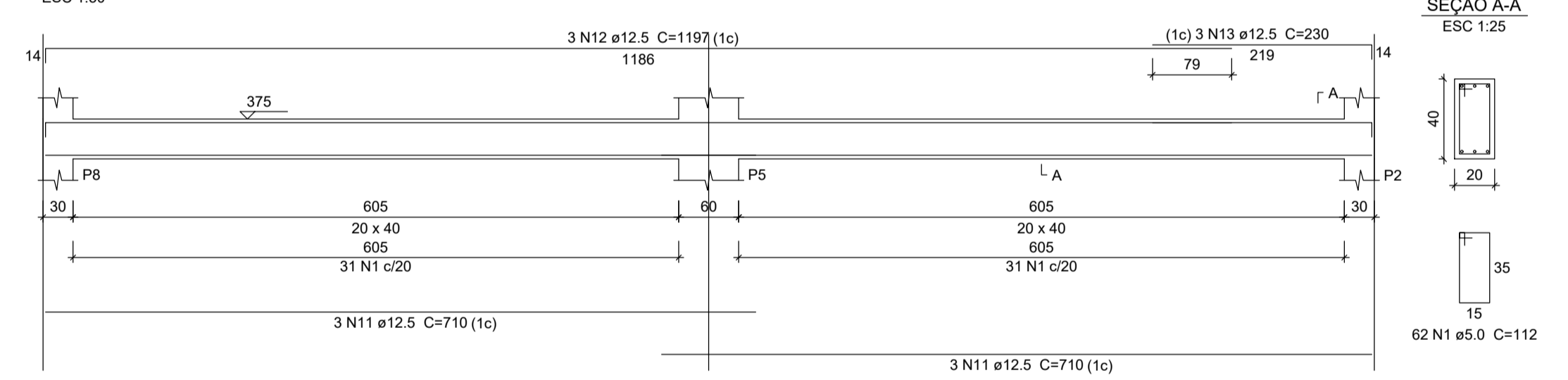
V2
ESC 1:50



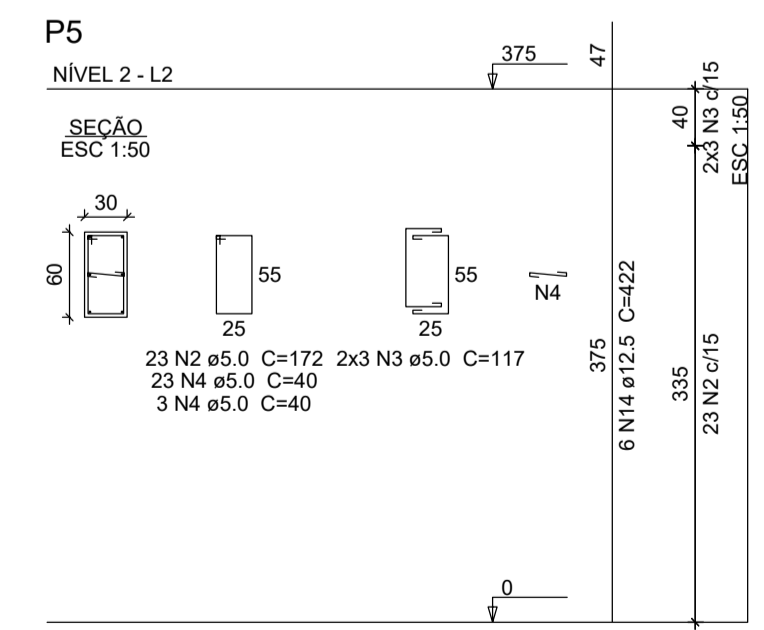
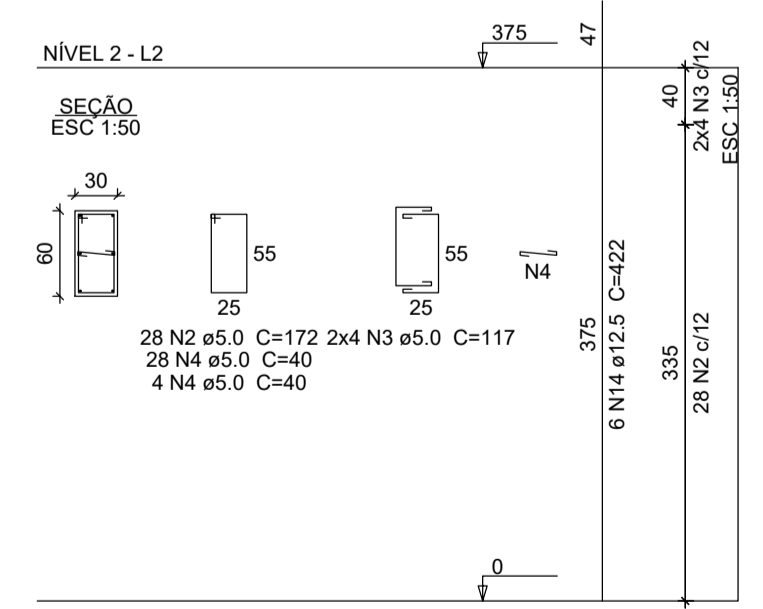
V4=V6
ESC 1:50



V5
ESC 1:50



P1=P2=P3=P4=P6=P7=P8=P9



Relação do aço

AÇO	N	DIAM (mm)	QUANT	C.UNIT (cm)	C.TOTAL (cm)
CA80	1	5.0	364	112	40768
	2	5.0	247	172	42484
	3	5.0	70	117	8190
	4	5.0	282	40	11280
CA50	5	10.0	8	690	5520
	6	12.5	4	1185	4740
	7	12.5	4	191	764
	8	12.5	6	700	4200
	9	12.5	3	1196	3588
	10	12.5	3	210	630
	11	12.5	18	710	12780
	12	12.5	9	1197	10773
	13	12.5	9	230	2070
	14	12.5	54	422	22788

Resumo do aço

AÇO	DIAM (mm)	C.TOTAL (m)	PESO (kg)
CA50	10.0	55.2	34
CA80	12.5	623.4	600.5
CA60	5.0	1027.3	158.3

PESO TOTAL (kg)
 CA50 634.5
 CA60 158.3

Volume de concreto (C-25) = 12.41 m³
 Área de forma = 139.97 m²

PEN	COR	ESP
1	7	0.10
2	7	0.20
3	7	0.30
4	7	0.40
5	7	0.50
6	7	0.60
7	7	0.15
8	7	0.05
9	7	0.00
10	7	0.00
12	7	0.80
000	7	0.00
000	7	0.00
000	7	0.00
170	170	0.15
240	7	0.23
252	7	0.03

COMPANHIA DE SANEAMENTO DO PARÁ
 SISTEMA DE ABASTECIMENTO DE ÁGUA
BAIRRO CONQUISTA (TERRA SANTA)
 PROJETO ESTRUTURAL DO CASTELO DO RESERVATÓRIO ELEVADO
 FORMA E ARMAÇÕES NÍVEL 2, 3 e 4

03/05

EMPRESAMENTO
 COD. DO PROJETO:
 COD. DO DESENHO:

PROJETO: RESP. TEC.:

DESENVOLVIMENTO: DATA: 10/2020

DES. CAD.: ESCALA: INDICADA

COSANPA
 DIRETORIA DE EXPANSÃO E TECNOLOGIA
 USPA - PROJETO E MEIO AMBIENTE
 USOS