

Vigas			
Nome	Seção (cm)	Elevação (cm)	Nível (cm)
V1	20x40	0	0
V2	20x40	0	0
V3	20x40	0	0
V4	20x40	0	0
V5	20x40	0	0
V6	20x40	0	0

Pilares			
Nome	Seção (cm)	Elevação (cm)	Nível (cm)
P1	30x60	0	0
P2	30x60	0	0
P3	30x60	0	0
P4	30x60	0	0
P5	30x60	0	0
P6	30x60	0	0
P7	30x60	0	0
P8	30x60	0	0
P9	30x60	0	0

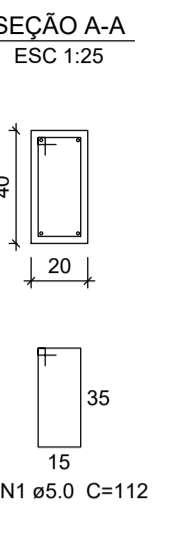
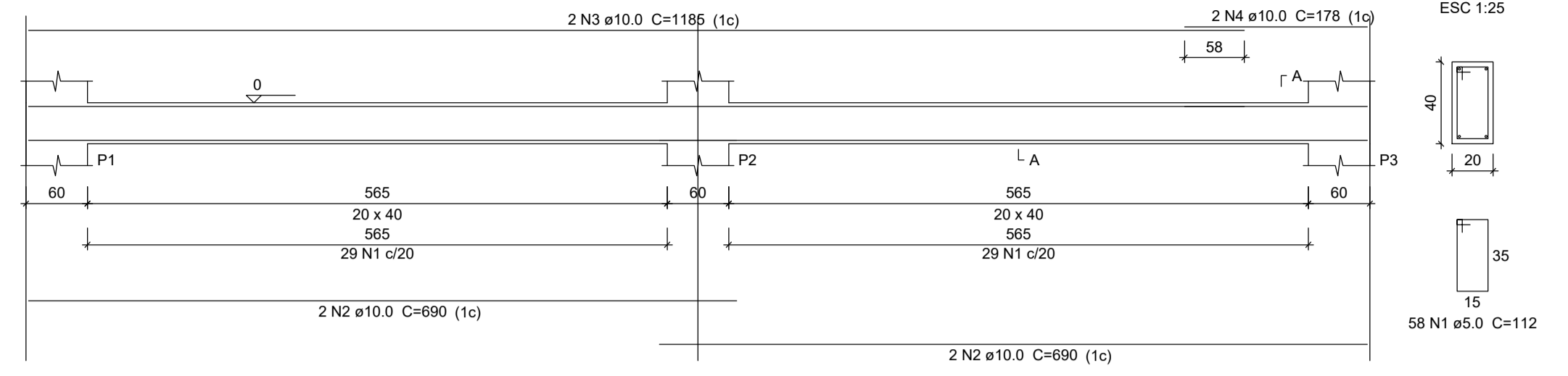
Legenda dos pilares	
	Pilar que passa

Características dos materiais	
fk	(kgf/cm²)
250	

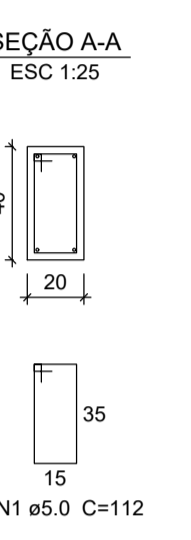
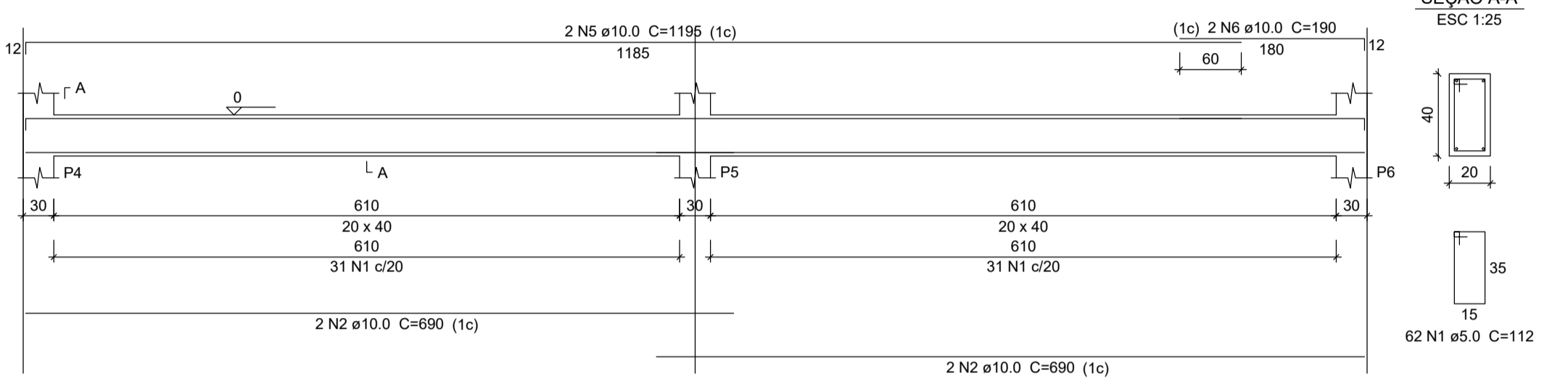
Dimensão máxima do agregado = 19 mm

Forma do pavimento Nível 1
escala 1:50

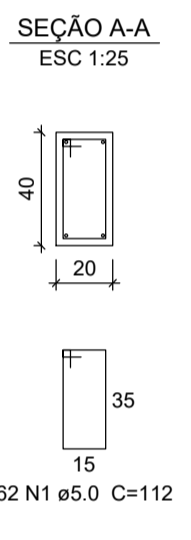
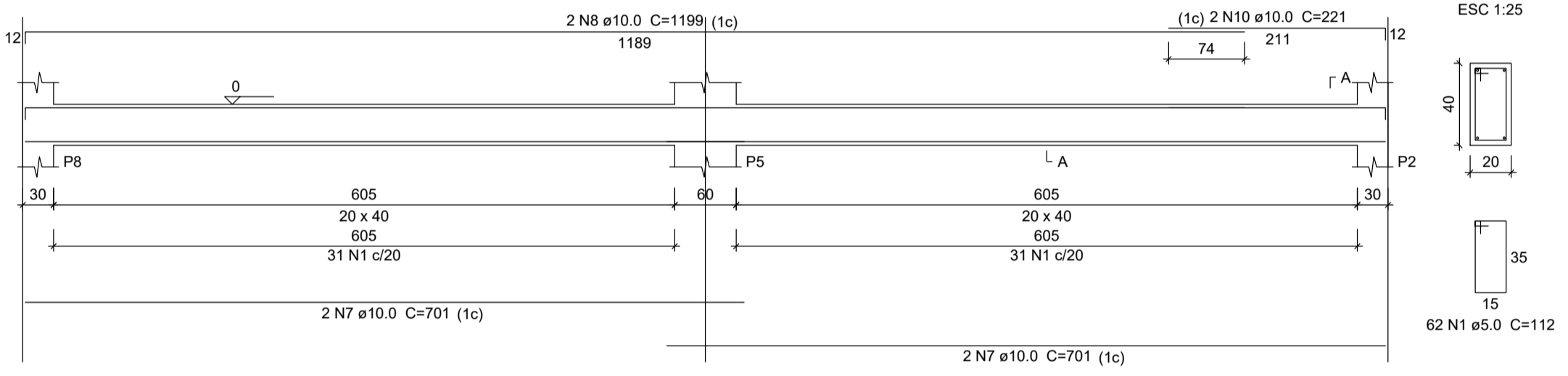
V1=V3
ESC 1:50



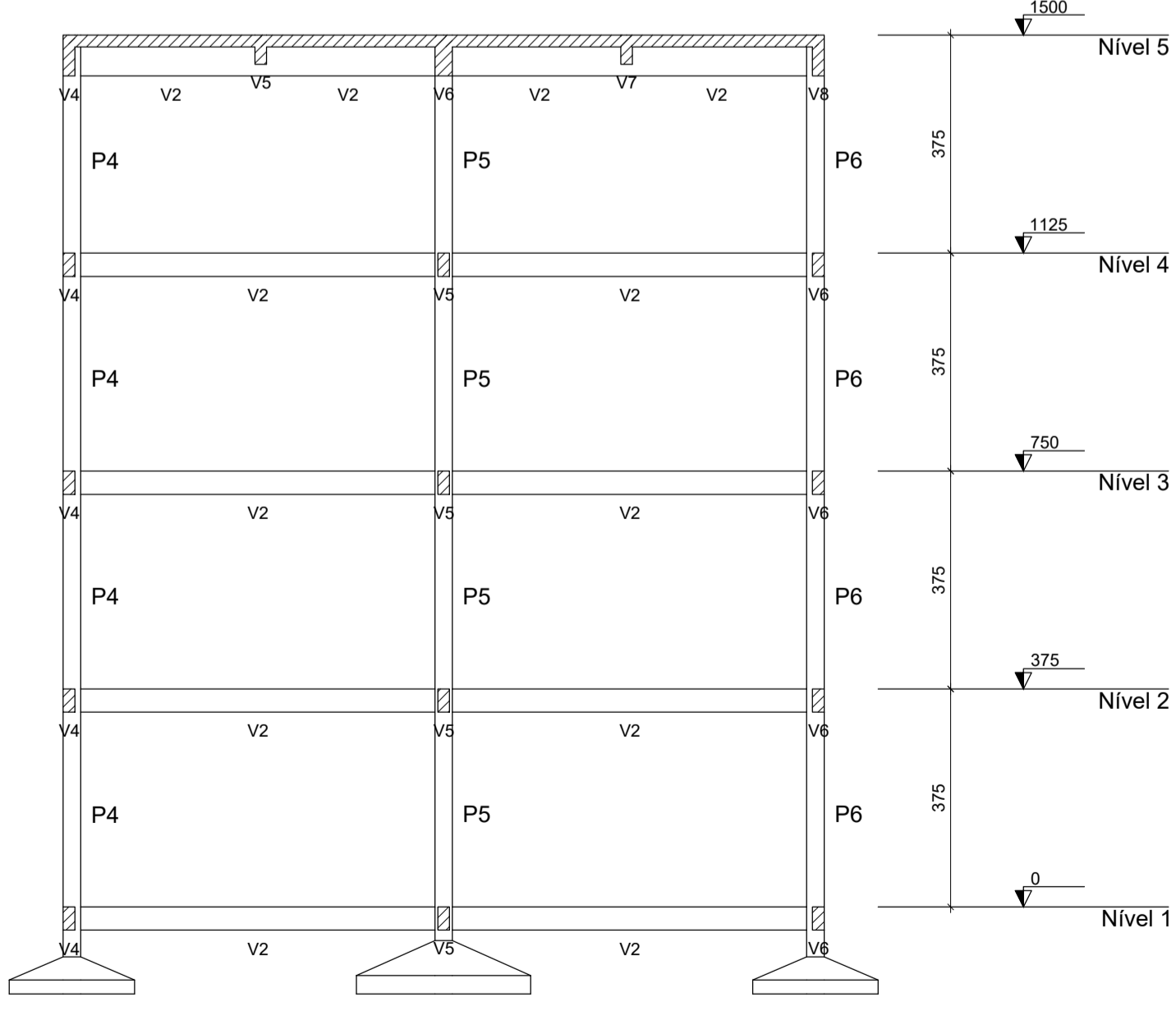
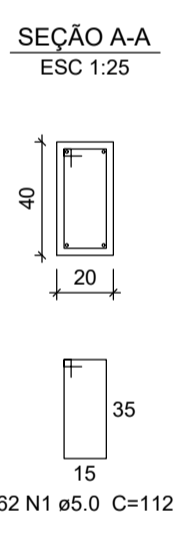
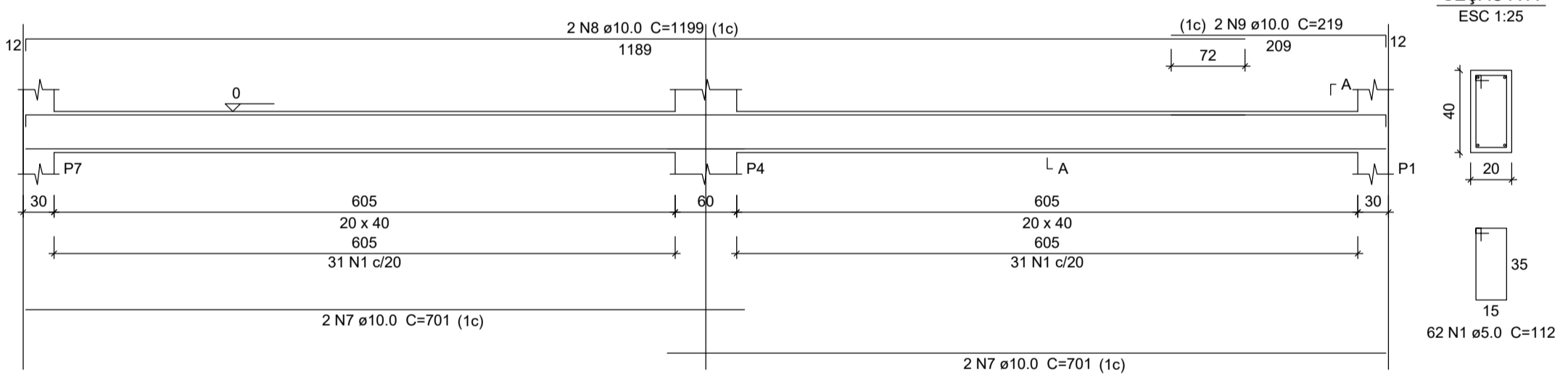
V2
ESC 1:50



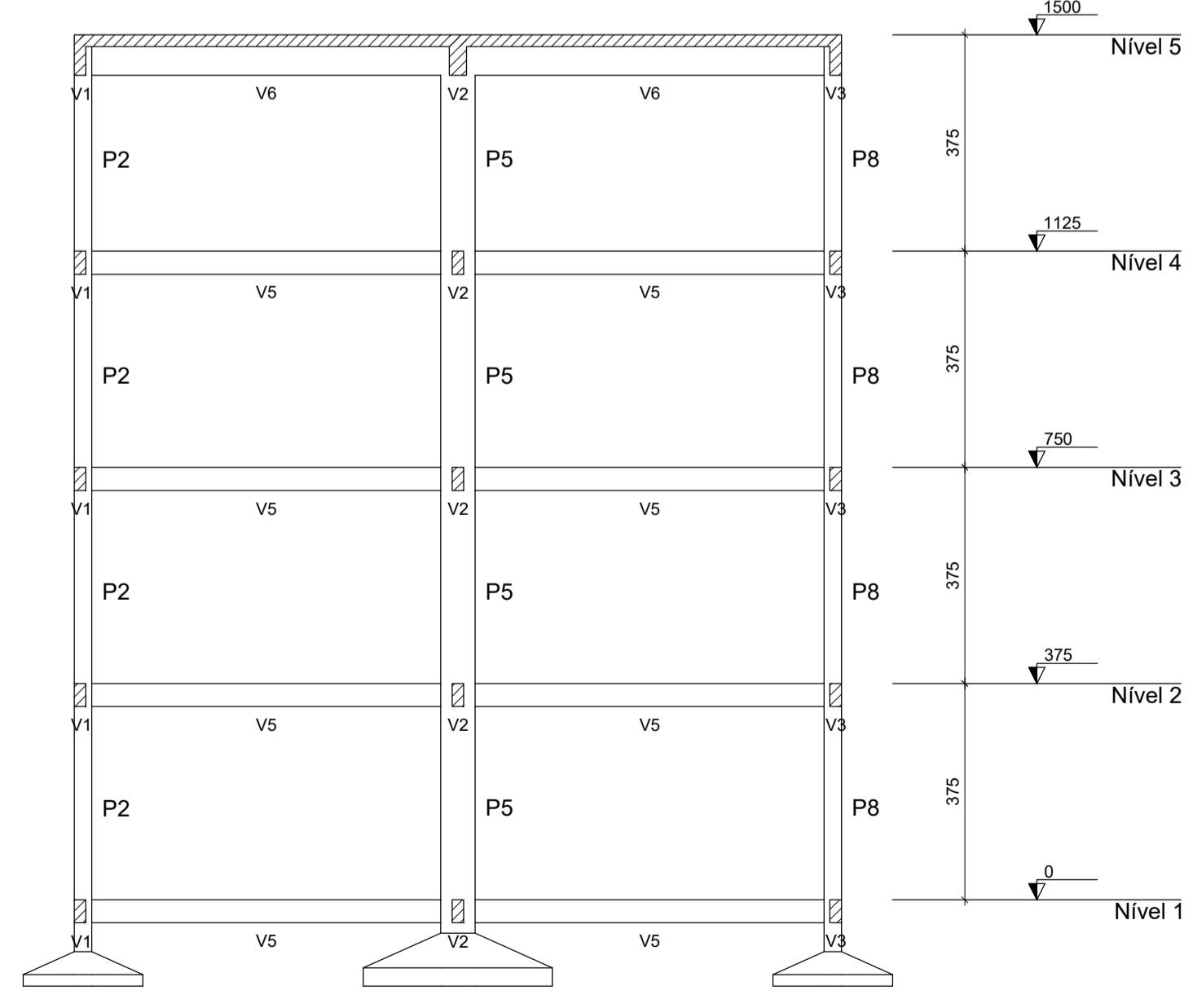
V5
ESC 1:50



V4=V6
ESC 1:50



Corte A-A
escala 1:100



Corte B-B
escala 1:100

Relação do aço

2xV1	V2	2xV4				
AÇO	N	DIAM (mm)	QUANT	C.UNIT (cm)	C.TOTAL (cm)	
CA60	1	5.0	364	112	40768	
CA50	2	10.0	12	690	8280	
	3	10.0	4	1195	4740	
	4	10.0	4	178	712	
	5	10.0	2	1195	2390	
	6	10.0	2	190	380	
	7	10.0	12	701	8412	
	8	10.0	6	1199	7194	
	9	10.0	4	219	876	
	10	10.0	2	221	442	

Resumo do aço

AÇO	DIAM (mm)	C.TOTAL (m)	PESO (kg)
CA50	10.0	334.3	206.1
CA60	5.0	407.7	62.8
PESO TOTAL (kg)			
CA50			206.1
CA60			62.8

Volume de concreto (C-25) = 6.34 m³
Área de forma = 79.22 m²

PEN	COR	ESP
1	7	0.10
2	7	0.20
3	7	0.30
4	7	0.40
5	7	0.50
6	7	0.60
7	7	0.15
8	7	0.05
9	7	0.00
10	7	0.00
12	7	0.80
000	7	0.00
000	7	0.00
000	7	0.00
170	170	0.15
240	7	0.23
252	7	0.03

COMPANHIA DE SANEAMENTO DO PARÁ
SISTEMA DE ABASTECIMENTO DE ÁGUA
BAIRRO CONQUISTA (TERRA SANTA)
PROJETO ESTRUTURAL DO CASTELO DO RESERVATÓRIO ELEVADO
FORMA E ARMADURAS NÍVEL 1

02/05

EMPREENDIMENTO

COD. DO PROJETO:

COD. DO DESENHO:

DIRETORIA DE EXPANSÃO E TECNOLOGIA

USPA - PROJETO E MEIO AMBIENTE

USOS

PROJETO:

RESP. TEC.:

DESENVOLVIMENTO:

DATA:

DES. CAD.:

ESCALA:

INDICADA: